

Herramientas especiales

Herramientas especiales

- No son necesarias.

Precauciones generales

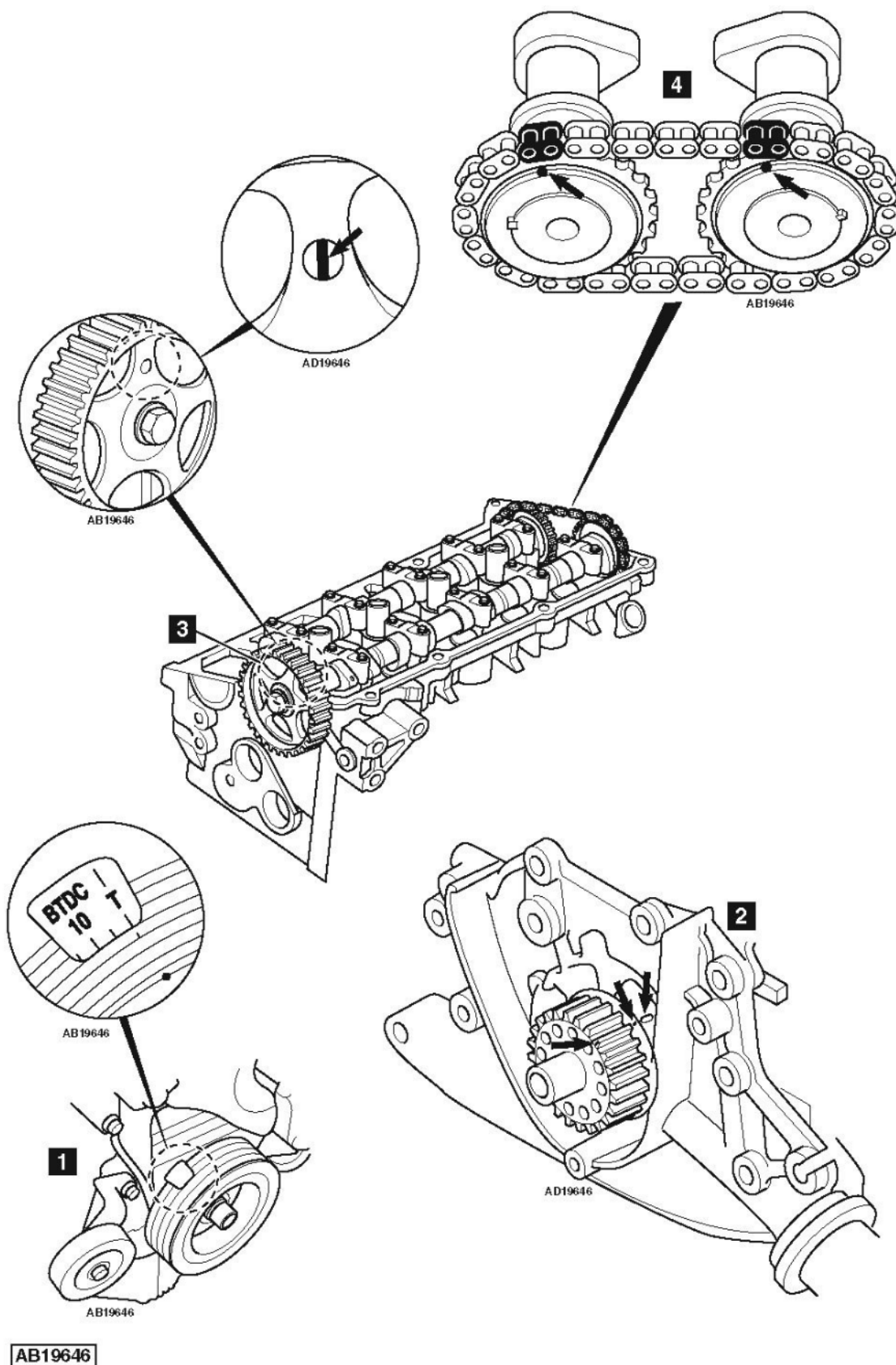
Precauciones generales

- Desconectar el cable de masa de la batería.
- Desmontar las bujías para hacer girar con mayor facilidad el motor.
- Hacer girar el motor en el sentido de giro normal (a menos que se especifique lo contrario).
- Respetar los pares de apriete.
- Si lleva: Marcar la ubicación del sensor de posición del cigüeñal antes de desmontarlo.
- NO girar el cigüeñal a través del árbol de levas ni de otros piñones.
- NO girar el cigüeñal ni el árbol de levas estando desmontada la cadena de distribución.

Procedimientos de reglaje de válvulas

Procedimientos de reglaje de válvulas

- Requisitos para el desmontaje/montaje de la cadena de distribución:
 - Desmontaje de la correa de distribución.
 - Desmontaje de los árboles de levas.
- Motor en PMS del cilindro nº 1 [1] o [2] .
- Asegurarse de que el orificio del piñón del árbol de levas esté alineado con la marca de la tapa de cojinete del árbol de levas [3] . Si no, girar el cigüeñal 360°.
- Alinear los eslabones de color de la cadena con la marca de reglaje del piñón de cada árbol de levas [4] .



Fabricante: Hyundai
 Código de motor: G4GC
 Reglado para: Catalizador regulado

Modelo: Elantra (01-07) 2,0
 Potencia: 102 (139) 6000
 Año: 2001-05

(c) Autodata Limited 2009
 Valid forever. 31-05-2015
 V8.500- **/Autodata**