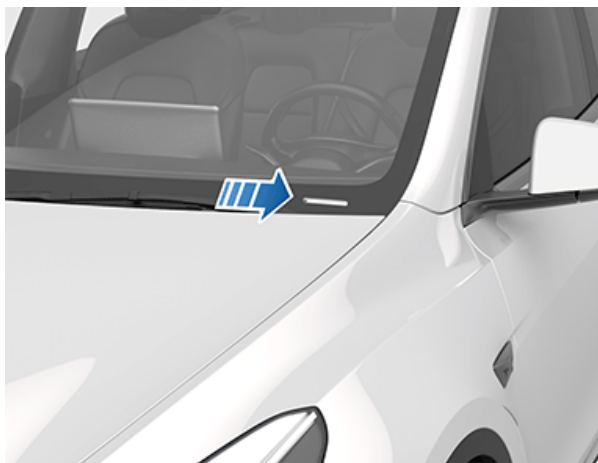


# Etiquetas de identificación

## Número de identificación del vehículo

Puede encontrar el número de identificación del vehículo (VIN) en las siguientes ubicaciones:

- Toque **Controles > Software** en la pantalla táctil.
- Grabado en una placa en la parte superior del tablero. Puede verse a través del parabrisas.



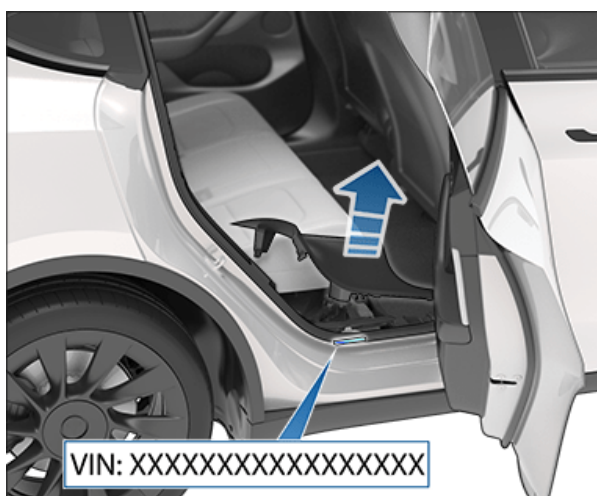
- Impreso en la placa reglamentaria ubicada en el montante de la puerta. Puede verse cuando la puerta delantera está abierta.



- Coches fabricados en la fábrica de Fremont : El VIN está estampado en el montante de la puerta que se encuentra en el lado superior derecho y se puede ver cuando se retira el guarnecido interior.



- Coches fabricados en la Gigafábrica de Berlín: El VIN se encuentra en una etiqueta estampada en el dintel de la puerta del pasajero trasero y se puede ver cuando se retira el guarnecido interior.



- Coches fabricados en la Gigafábrica de Shanghái: El VIN está estampado en el suelo y se puede ver al desplazar el asiento del pasajero delantero hacia atrás y levantar la alfombrilla.

